

血液腫瘤標記

義大大昌醫院家醫暨體檢科

李幸容醫師

任何一個血液腫瘤標記
都不是用來作為癌症篩檢，
甚至是診斷癌症。

血液腫瘤 標記

AFP (血清阿法胎兒
蛋白)

CA-199 (胰臟癌、
膽管癌指標)

CA-125 (卵巢癌指
標)

CA-153 (乳癌指標)

CEA (上皮癌胚胎
抗原，大腸癌指標)

PSA (攝護腺癌指
標)

SCC (扁平上皮細胞
癌指標，食道癌、
子宮頸癌指標)

B-HCG (睪丸癌、
絨毛膜癌指標)

ProCRP (胃泌素釋
放肽前體，小細胞
癌指標)

CYFRA (肺扁平細
胞癌指標)

EBV-IgA (鼻咽癌指
標)



AFP

(血清阿法胎兒蛋白)

- 懷孕會影響正常值
- 成人: $<15 \text{ ng/mL}$ (15 mcg/L)
- 懷孕: $25.6 \sim 74.9 \text{ ng/mL}$ ($25.6 \sim 74.9 \text{ mcg/L}$)
- 異常升高
 - 懷孕
 - 胎兒神經管異常
 - 肝癌
 - 睪丸癌
 - 慢性肝炎
 - 肝硬化

CA-199

- 成人: 0-37 units/mL
 - 異常升高原因
 - 胰臟癌、胃癌、大腸癌、泌尿道癌症、膽管炎、肝臟損傷、中風
-



CA-125

- 成人:0-35 units/mL
 - 異常升高原因
 - 子宮內膜異位
 - 月經
 - 骨盆腔發炎
 - 懷孕
 - 子宮內膜癌
 - 卵巢癌
-



CEA

成人: 0-3.4 n/mg/L
(0-3.4 mcg/L)

異常升高原因

抽菸

大腸
癌

胃癌

惡性腫瘤導致的胸水

胃炎

胃潰瘍

大腸憩室炎

肝臟疾病

慢性阻塞性肺病

糖尿病

急性慢性發炎

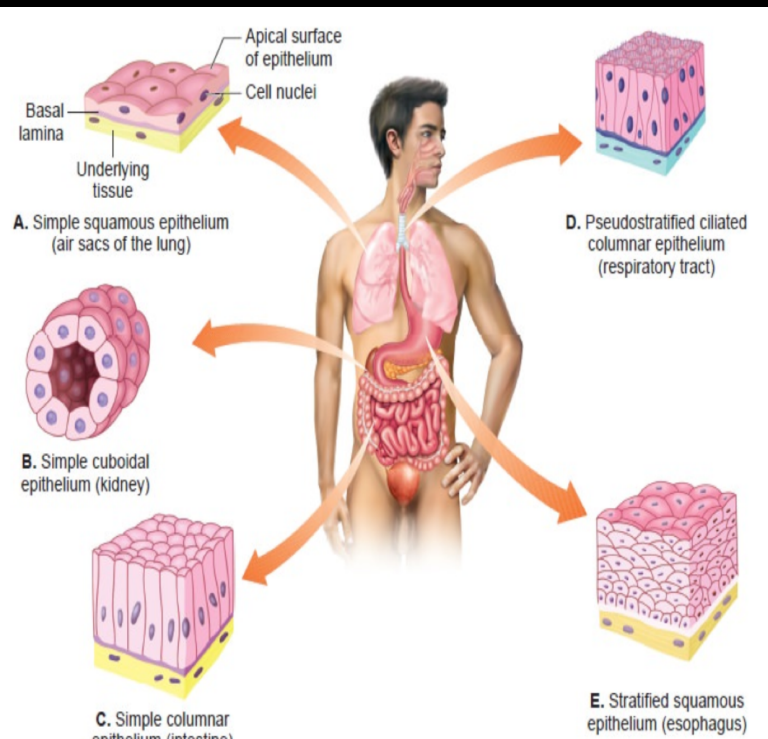
PSA

- 成人
 - 小於等於40歲男性: 0-2 ng/mL
 - 大於40歲男性: 0-4 ng/mL
 - 女性: <0.5 ng/mL (<0.5 mcg/L)
- 異常升高
 - 攝護腺癌
 - 良性攝護腺增生
 - 攝護腺炎
 - 前列腺按摩
 - 運動
 - 感染
 - 特定藥物



SCC

- 成人: $< 1.5 \text{ ng/mL}$
- 異常升高
 - 子宮頸鱗狀上皮細胞癌
 - 咽、喉、上顎、舌頭及頸部鱗狀上皮細胞癌
 - 肺、肛門及皮膚等其他鱗狀上皮細胞癌





Thank you for
your attention!