

諾和瑞[®] 諾易筆[®]

操作步驟



每支 諾和瑞[®] 諾易筆[®] 有 3ml，相當於 300U。

準備



1 注射前先將 諾和瑞[®] 諾易筆[®] 酒精棉片及針頭準備好。



2 撕開酒精棉片，消毒 諾和瑞[®] 諾易筆[®] 頂端橡皮膜部分，靜待橡皮膜上酒精揮發。

注射



3

將針頭保護片撕掉，垂直插入諾和瑞® 諾易筆® 頂端，並順時針旋轉到底。

取下針頭外蓋並收好備用，小心移除針頭內蓋並丟棄。



5

排氣完畢，將劑量設定鈕轉至處方劑量。請參考注意事項 1、2。



4

將劑量設定鈕轉至 2 單位，作為排出空氣使用。

排氣前請先輕彈藥水匣，使空氣集中頂端，再將針頭朝上，按壓注射鈕，使藥水滴出一滴左右，排氣動作即完成。



6

將諾和瑞® 諾易筆® 注射入皮下組織，並按壓橘色注射鈕到底，直至數字轉“0”，停留至少 6 秒（建議 10 秒）後拔出注射筆。

完成



7
注射完畢，將諾和瑞® 諾易筆® 及針頭外蓋置於桌上，套回後將針頭轉出。請參考注意事項 3



8
將拔掉的針頭，丟至醫療廢棄物回收桶。

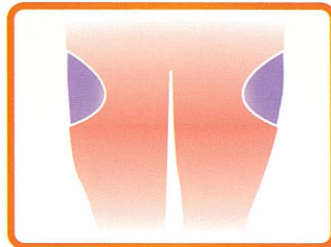
注意事項：

1. 當調錯劑量，可以相反方向調回正確劑量。
2. 當藥水匣內的劑量不足時，劑量設定鈕則無法轉到需要的劑量，例如：需要 20 單位的劑量，而藥水只剩下 12 單位，則劑量設定鈕只能轉至 12 單位。
3. 使用中的諾和瑞® 諾易筆® 在第一次開封使用後或是攜帶作為備用時，不需冷藏。請存放在 30°C 以下環境。使用中的架存期可達 4 週。未使用過的諾和瑞® 諾易筆® 請存放在冰箱中 (2°C -8°C)。不可太靠近冷凍庫。不可冷凍。請將諾和瑞® 諾易筆® 筆蓋蓋上以避光。

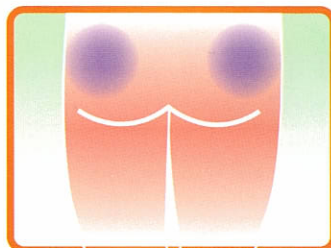
注射部位



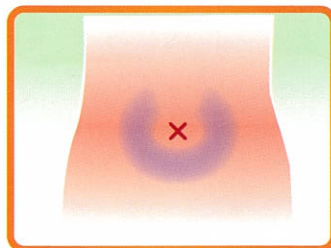
手臂上臂外側後方



大腿外上四分之一處



臀部髖關節以下第二手掌區



腹部肚臍周圍一個拳頭外的範圍(肚臍上方的區域除外)

若有任何問題請洽詢本院糖尿病醫療團隊